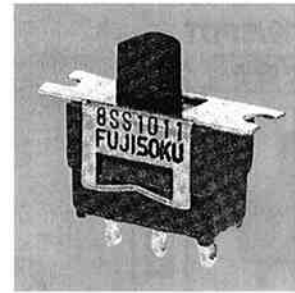


# 8SS

## 超小形スライドスイッチ Sub-miniature Slide Switches



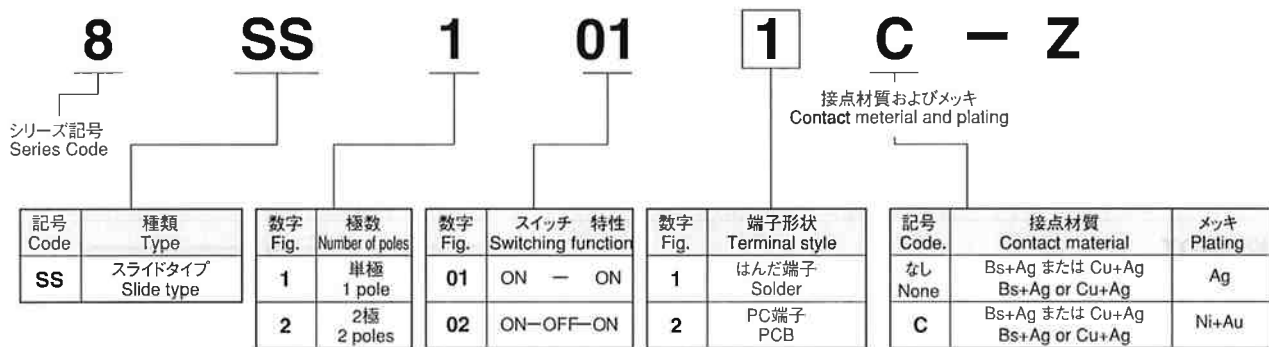
### 仕様

|           |               |             |  |
|-----------|---------------|-------------|--|
| 定 格       | 最大：AC125V 6A  |             |  |
| 初期接触抵抗    | 10mΩ以下        | (DC2~4V 1A) |  |
| 初期耐電圧     | AC1000V 1分間   |             |  |
| 初期絶縁抵抗    | 1000MΩ以上      | (DC500V)    |  |
| 電 気 的 寿 命 | ON — ON       | 30,000回     |  |
|           | ON — OFF — ON | 20,000回     |  |
| 使用温度範囲    | -20~+85℃      |             |  |
| 保存温度範囲    | -40~+85℃      |             |  |

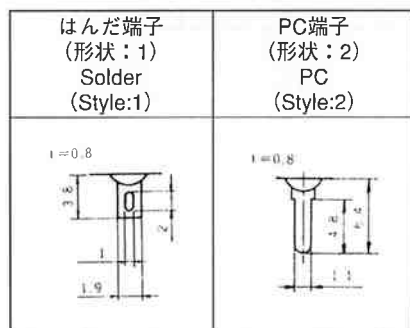
### Specifications

|                               |                   |               |  |
|-------------------------------|-------------------|---------------|--|
| Rating                        | Max:6A 125VAC     |               |  |
| Initial contact resistance    | 10mΩ max.         | (1A 2~4VDC)   |  |
| Initial dielectric strength   | 1,000VAC 1 minute |               |  |
| Initial insulation resistance | 1,000MΩ min.      | (500VDC)      |  |
| Electrical life               | ON — ON           | 30,000 cycles |  |
|                               | ON — OFF — ON     | 20,000 cycles |  |
| Operating temperature range   | -20~+85℃          |               |  |
| Storage temperature range     | -40~+85℃          |               |  |

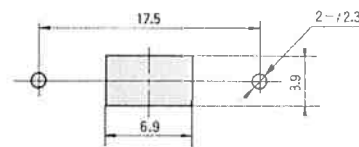
### 形名の説明/Part Numbering



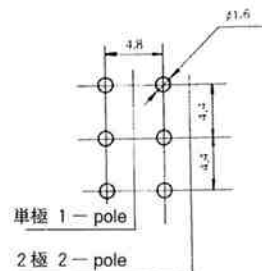
### 端子形状/Terminal Styles



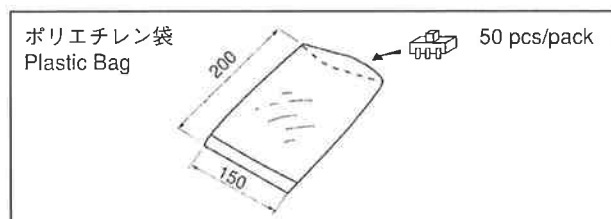
### パネル抜孔図/Panel Cut-Out Dimension



### プリント基板孔あけ寸法/PC Hole Layouts



### 梱包仕様/Packaging Specifications



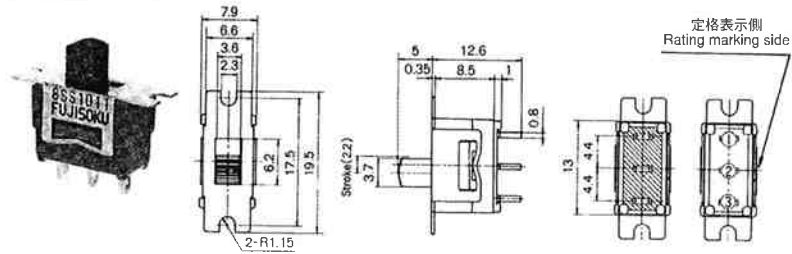
注) 海外規格については、頁410をご参照下さい。

● はんだ付け仕様、洗浄仕様は、216ページシートシリーズの取扱注意事項をご参照ください。  
See the specifications of Soldering and Flux Cleaning on page 216.

## 8SS

### 単極双投/SPDT

はんだ端子



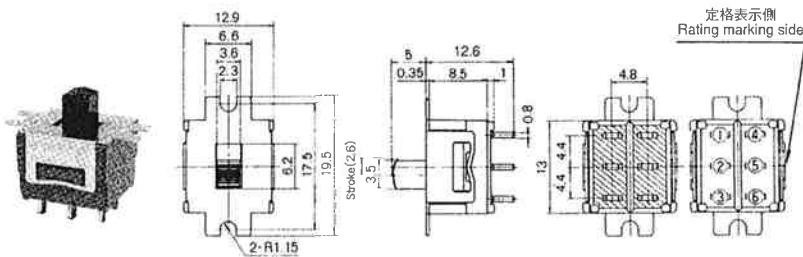
| スイッチ特性<br>Switching function | 定格表示側から見て<br>Viewed from rating marking side |     |     |
|------------------------------|----------------------------------------------|-----|-----|
|                              |                                              |     |     |
| 形名<br>Part No.               |                                              |     |     |
| 8SS1011-Z                    | ON                                           | —   | ON  |
| 8SS1021-Z                    | ON                                           | OFF | ON  |
| 8SS1021C-Z                   | ON                                           | OFF | ON  |
| 接続端子<br>Connecting terminals | 2-1                                          | —   | 2-3 |

S/D

ボックスには端子番号を表示していません。  
Terminal number not shown on box.

### 2極双投/DPDT

はんだ端子



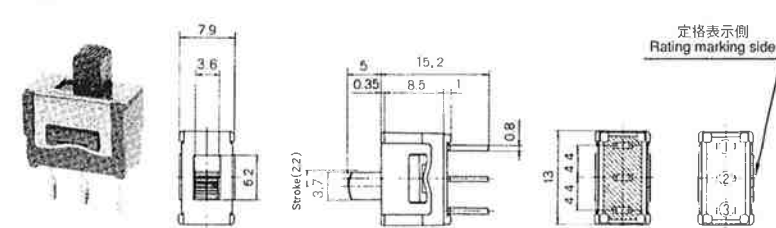
| スイッチ特性<br>Switching function | 定格表示側から見て<br>Viewed from rating marking side |     |            |
|------------------------------|----------------------------------------------|-----|------------|
|                              |                                              |     |            |
| 形名<br>Part No.               |                                              |     |            |
| 8SS2011-Z                    | ON                                           | —   | ON         |
| 8SS2021-Z                    | ON                                           | OFF | ON         |
| 8SS2021C-Z                   | ON                                           | OFF | ON         |
| 接続端子<br>Connecting terminals | 2-1<br>5-4                                   | —   | 2-3<br>5-6 |

S/D

ボックスには端子番号を表示していません。  
Terminal number not shown on box.

### 単極双投/SPDT

PC端子



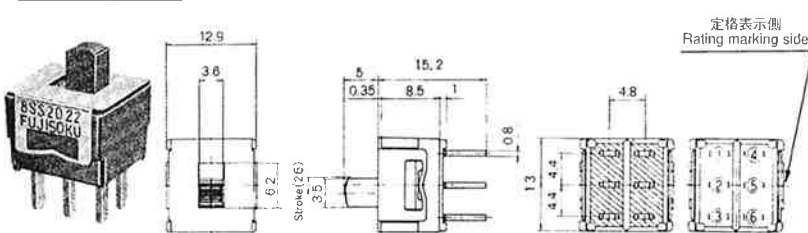
| スイッチ特性<br>Switching function | 定格表示側から見て<br>Viewed from rating marking side |     |     |
|------------------------------|----------------------------------------------|-----|-----|
|                              |                                              |     |     |
| 形名<br>Part No.               |                                              |     |     |
| 8SS1012-Z                    | ON                                           | —   | ON  |
| 8SS1022-Z                    | ON                                           | OFF | ON  |
| 接続端子<br>Connecting terminals | 2-1                                          | —   | 2-3 |

P/C

ボックスには端子番号を表示していません。  
Terminal number not shown on box.

### 2極双投/DPDT

PC端子



| スイッチ特性<br>Switching function | 定格表示側から見て<br>Viewed from rating marking side |     |            |
|------------------------------|----------------------------------------------|-----|------------|
|                              |                                              |     |            |
| 形名<br>Part No.               |                                              |     |            |
| 8SS2012-Z                    | ON                                           | —   | ON         |
| 8SS2022-Z                    | ON                                           | OFF | ON         |
| 接続端子<br>Connecting terminals | 2-1<br>5-4                                   | —   | 2-3<br>5-6 |

P/C

ボックスには端子番号を表示していません。  
Terminal number not shown on box.