

SLE10K

小形ロッカースイッチ Miniature Power Rocker Switches

UL CSA VDE

■特長

1. 防水構造

密封構造により粉塵や水気の多い場所での使用が可能です。パネル防水性はIP64です。

2. スナップイン取付方式

パネルへの取付けは、パネル孔に前面より挿入するだけで固定できます。

3. はんだ、タブ兼用端子

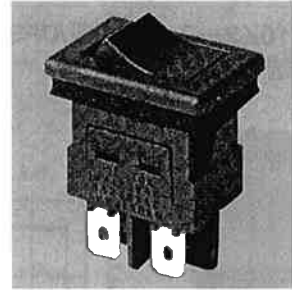
タブ端子#187用リセプタクルの使用とリード線はんだ付けが兼用できる構造です。

4. UL・CSA・VDE規格認定品

パネル防水

RoHS対応品

RoHS Compliance



■Features

1. Waterproof Structure

With internally sealed structure, most suited for use where there is possibility of splash or dust. Panel waterproof performance is of Class IP 64.

2. Snap-in Panel Mounting

Easy press-fit panel mounting

3. Terminal Connection

Terminals can commonly be used for TAB receptacle (#187) or leadwire soldering.

4. UL, CSA and VDE listed.

UL File No.E43275

CSA File No.LR38341

VDE License No.40024519

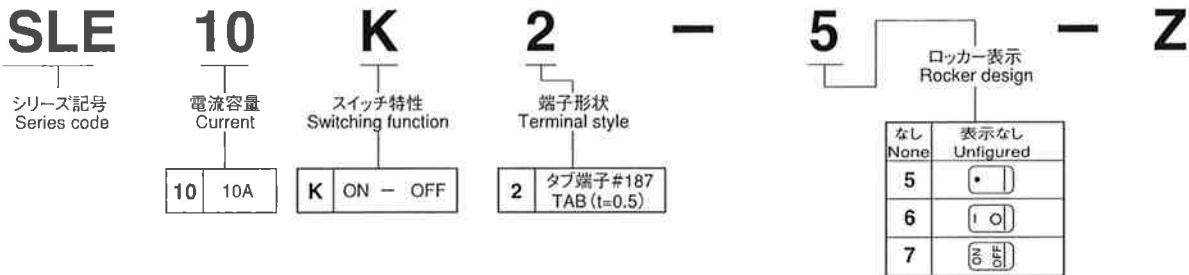
■仕様

定 格	負荷の種類	誘導負荷		抵抗負荷
	突入電流 (力率=0.6)	AC125V	AC250V	
			60A	36A
	遮断電流 (力率=0.9)	10A	6A	
最小定格 AC/DC5V 10mA				
初期接触抵抗 20mΩ 以下 (DC2~4V 1A)				
耐電圧 AC1500V・1分間				
絶縁抵抗 100MΩ以上 (DC500V)				
電氣的寿命 1万回 2万回				
作動力 3.92~12.7N				
使用温度範囲 -25~+85℃				
保存温度範囲 -40~+85℃				

■Specifications

Rating	Load	Inductive load		Resistive load
	Inrush current (p.f.=0.6)	125VAC	250VAC	
			60A	36A
	Break current (p.f.=0.9)	10A	6A	
Min. rating 10mA 5V AC/DC				
Initial contact resistance 20mΩ max. (1A 2~4VDC)				
Dielectric strength 1,500VAC 1 minute				
Insulation resistance 100MΩ min. (500VDC)				
Electrical life 10,000 cycles 20,000 cycles				
Operating force 3.92~12.7N				
Operating temperature range -25~+85℃				
Storage temperature range -40~+85℃				

■形名の説明/Part Numbering



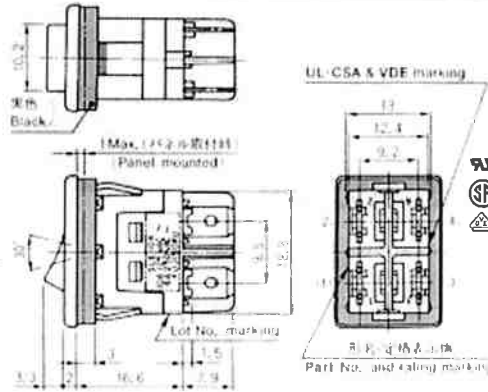
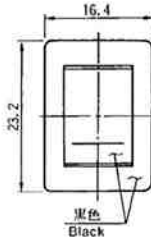
■品種一覧表/Table of Part Numbers

極数 Poles	フレーム色およびロッカー色 Frame color and rocker color	スイッチ特性 Switching function	端子形状 Terminal style	形名・定格表示側 Part No. and rating marking side
2極 2-pole	黒色/Black	ON-OFF	タブ端子/TAB	SLE10K2-Z SLE10K2-5-Z SLE10K2-6-Z SLE10K2-7-Z

●ロッカーの上面には、受注生産品として文字・記号等の表示を、お受け致しますのでご相談ください。

●SLE10Kシリーズは、すべて標準在庫品です。

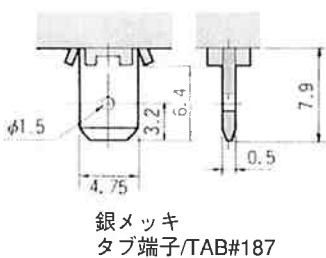
SLE10K2-Z 2極単投/DPST
タブ端子 #187



スイッチ特性 Switching function	形名・定格表示側から見て Viewed from part No. & rating marking side	
形名 Part no.		
SLE10K2-Z	ON	OFF
SLE10K2-5-Z		
SLE10K2-6-Z		
SLE10K2-7-Z		
接続端子 Connecting terminals	1-2 3-4	-

端子番号はボックスに表示してあります。
Terminal number shown on box.

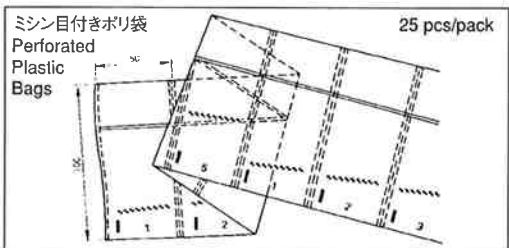
■端子形状
Terminal style



■パネル抜孔図
Panel Cut-Out Dimensions

パネル板厚 Panel thickness	X	Y
0.75~1.25	19.2	12.9
1.25~3.5	19.4	12.9

■梱包仕様
Packaging Specification



■取扱注意事項

SLE10Kのパネル防水性は、IP64ですが、使用上の注意点は、下記を厳守してください。

- 防水性について(IP64相当品)
 - 防水構造になっていますが、常時水圧のかかる環境(噴流および水中)では使用しないでください。
 - 粉塵が堆積する場所での使用は、防水性、操作性を損なうことがありますので避けてください。
- パネル取付けについて
 - 水滴のかかる可能性のある場所で使用する場合は、水平面より35°以上傾けて取付けてください。(Fig.1.参照)
 - スイッチをパネルへ取付けるとき、セット時でパッキン厚が1ミリ以下になるように取付けてください。(Fig.2.参照)

尚、一度パネルへ取付けて使用したスイッチを取外し、再度パネルへ取付けて使用することは避けてください。
パッキンの防水性が損なわれます。

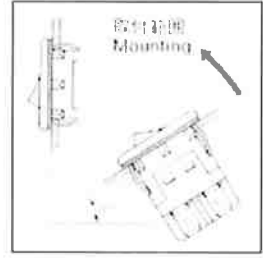


Fig.1.

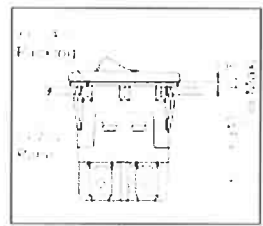


Fig.2.

■Handling Precautions

Panel waterproof performance of SLE10K is of Class IP64.

- Sealing performance
 - Although waterproof structure is employed, do not use the switches under water.
 - Avoid the use where dust accumulates. Waterproof performance and operation may deteriorate.
- Panel Mounting
 - Panels shall be positioned more than 35° aslant as in Fig. 1. where the switches are to be exposed to possible splash.
 - Mount the switch on the panel so tightly that there is no gap between the packing and the panel. The thickness of the packing shall be less than 1 mm as in Fig. 2.
Panel sealing performance may lessen if a switch is once removed from the panel.

レバー・ロocker
スイッチ