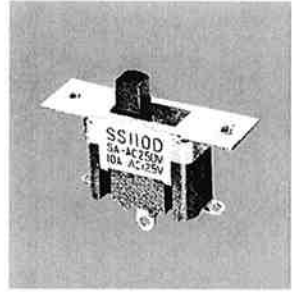
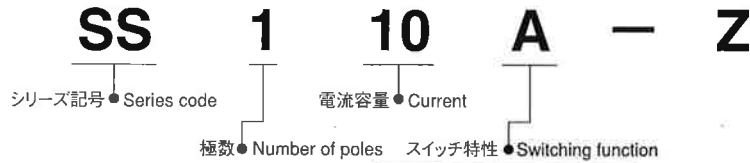


# SS

## 小形スライドスイッチ Miniature Slide Switches

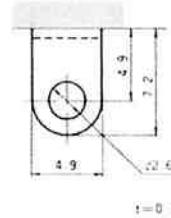


### ■形名の説明/Part Numbering



単極 1 pole	2極 2 poles	スイッチ特性 Switching function
A	K	OFF - ON
D	N	ON - ON
E	P	ON-OFF-ON

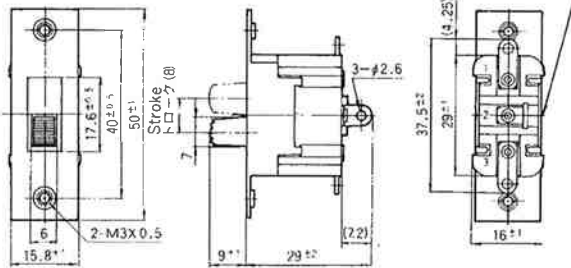
### ■はんだ端子形状/Terminal style



### SS110-Z 単極/1-pole

Aタイプは、2番端子がありません。  
A type is without terminal No.2.

形名・定格表示側  
Part No. and rating marking side



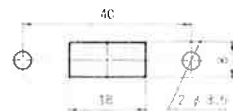
スイッチ特性 Switching function	形名・定格表示側から見て Viewed from part No and rating marking side		
	OFF	ON	ON
形名 Part No.	★SS110A-Z	★SS110D-Z	★SS110E-Z
接続端子 Connecting terminals	-	-	1-3
接続端子 Connecting terminals	2-1	-	2-3

### ■仕様/Specifications

端子番号は、ボックスに表示してあります。  
Terminal number shown on box.

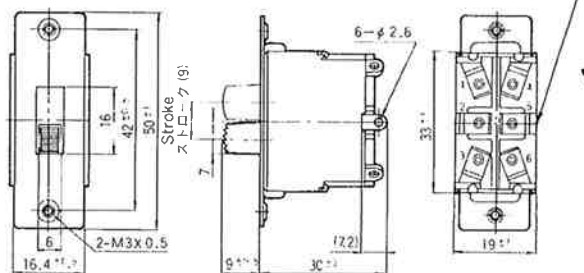
定格 Rating	初期接触抵抗 Initial contact resistance	耐電圧 Dielectric strength	絶縁抵抗 Insulation resistance	電氣的寿命 Electrical life
SS110A~E AC125V 10A AC250V 6A	20mΩ Max. (DC2~4V 1A)	AC1500V 1 minute	100MΩ Min. (DC500V)	10,000 cycles

### ■パネル抜孔図/Panel Cut-Out Dimension



### SS210-Z 単極/2-pole

形名・定格表示側  
Part No. and rating marking side



Kタイプは、2番、5番端子がありません。  
K type is without terminal No.2 and 5.

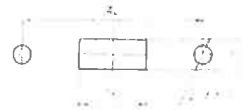
スイッチ特性 Switching function	形名・定格表示側から見て Viewed from part No and rating marking side		
	OFF	ON	ON
形名 Part No.	★SS210K-Z	★SS210N-Z	★SS210P-Z
接続端子 Connecting terminals	-	-	1-3 4-6
接続端子 Connecting terminals	2-1 5-4	-	2-3 5-6

### ■仕様/Specifications

端子番号は、ボックスに表示してあります。  
Terminal number shown on box.

定格 Rating	初期接触抵抗 Initial contact resistance	耐電圧 Dielectric strength	絶縁抵抗 Insulation resistance	電氣的寿命 Electrical life
SS210K~P AC125V 10A AC250V 6A	20mΩ Max. (DC2~4V 1A)	AC1500V 1 minute	100MΩ Min. (DC500V)	10,000 cycles

### ■パネル抜孔図/Panel Cut-Out Dimension



●はんだ付け仕様、洗浄仕様は、326ページをご参照下さい。  
See the Specifications of Soldering and Flux Cleaning on page 326.

スライド  
スイッチ